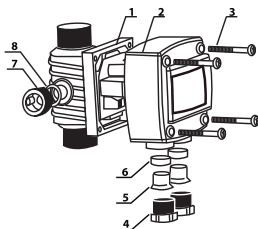


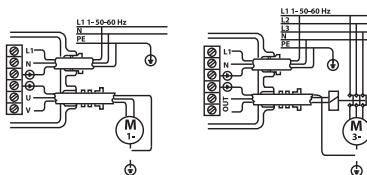


## PARTES DEL CONTROLADOR



Nº	Nombre
1	Base
2	Panel
3	Tornillos
4	Tuercas
5	Prensacable
6	Aro de ajuste
7	Purgador
8	O-ring

## DIAGRAMA DE CONEXIONES SEGÚN TIPO DE BOMBA



El controlador electrónico está programado para que la bomba se encienda automáticamente al abrirse un grifo y apagarse al cerrarlo. El controlador puede ser utilizado tanto para agua potable como para agua no potable.

No obstante debe asegurarse que no exista mezcla entre ambas instalaciones.

**Precaución:** Una conexión mal realizada puede ocasionar el daño del circuito electrónico.

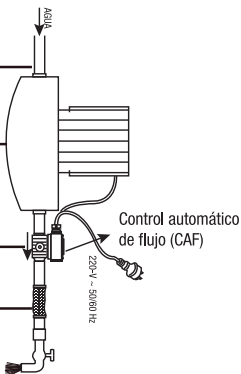
## INSTRUCCIONES DE INSTALACIÓN

La presión mínima de arranque (o distancia por debajo del tanque elevado) debe ser 0,02 Bar (0,2 mts).

Potencia máxima de la bomba: 1.5 HP.

Para las conexiones de entrada y salida del agua debe respetar la dirección de la flecha indicada en el controlador.

Se aconseja colocar un tubo flexible entre el controlador y la instalación.



## CARACTERÍSTICAS TÉCNICAS

Voltaje	220-V	Temperatura máx. del agua	60°C
Corriente Máx	16A	Presión máx. de uso	10 Bar
Frecuencia	50/60Hz	Entrada conexionado	1"
Grado de protección	IP65	Salida conexionado	1"

Certificado de calidad



**LATYN**  
GRUPO

Importado y Distribuido por: GRIFERÍA RODDEX S.A. - ORIGEN: CHINA  
Viamonte 464 (1053) - Ciudad de Buenos Aires - Argentina  
CUIT: 30-69476767-9  
Teléfono: (54-11) 4103-4700

**WWW.LATYN.NET**